

D	Nesselgewebe CS & PES	F	Vélums CS & PES	E	Muslin & Canvas CS & PES
	SCHLEIERNESSEL CS		VÉLUM LÉGER CS		SHEER MUSLIN CS
	ROHNESSEL CS		VÉLUM LOURD CS		MUSLIN CS
	BÜHNENNESSEL CS		VÉLUM X-LOURD CS		SUPER CANVAS CS
	SCHWERGEWEBE CS		VÉLUM XX-LOURD CS		HEAVY CANVAS CS
	SCHLEIERNESSEL PES		VÉLUM LÉGER PES		SHEER MUSLIN PES
	ROHNESSEL PES		VÉLUM LOURD PES		MUSLIN PES
	BÜHNENNESSEL PES		VÉLUM X-LOURD PES		SUPER CANVAS PES
	CYCLO		CYCLO		CYCLO

! Bitte beachten: In der Darstellung der Muster als PDF-Datei kann es technisch bedingt zu Farbabweichungen kommen.

Attention : Photos non contractuelles.

Please note: Photos of samples shown in pdf-file may vary slightly in colour due to technical reasons.



SCHLEIERNESSEL CS

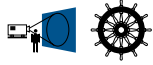
100 % Trevira CS.
Permanent schwer entflammbar.
Stücklängen ca. 60 lfm.
Sonderfarben auf Anfrage.
Akustische Werte verfügbar.

VÉLUM LÉGER CS

100 % Trevira CS.
Longueur des pièces env. 60 ml.
Coloris spéciaux : sur demande.
Valeurs acoustiques disponibles.

SHEER MUSLIN CS

100 % Trevira CS.
Inherently flame retardant.
Piece lengths approx. 65.6 yds.
Custom dyed colours on request.
Acoustic measurement available.



Projektionstextil

Aufprojektion (weiß)

Leuchtdichtefaktor β : 0,42
Mit IMO-Zertifikat.

Textile de projection

Projection face (blanc)

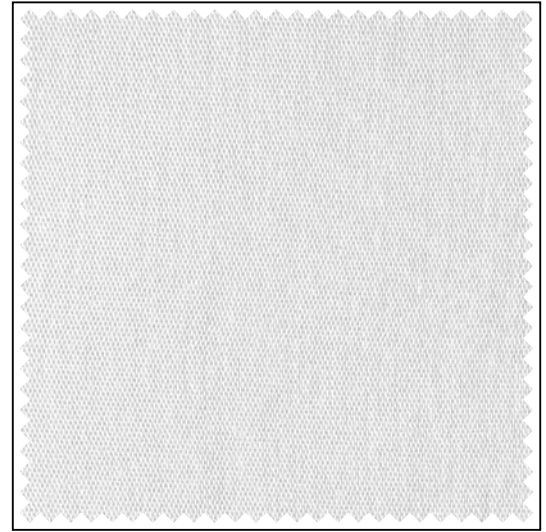
Degré de luminance β : 0,42
Avec certificat IMO.

Projection textile

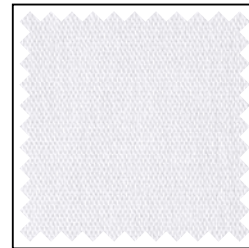
Front Projection (white)

Gain: 0.42
IMO certificate available.

Art. / Réf.	Farben	Coloris	Colours	B1	EN	EN*	M1	NFPA	↔ cm	ft/in	g/m ²	oz/yd ²
1111 0301	rohweiß	écru	ecru	•	•			•	310	122"	75	2.21
1111 0401	rohweiß	écru	ecru	•	•			•	410	13'5"	75	2.21
1111 0411	weiß	blanc	white	•	•			•	410	13'5"	75	2.21
1111 0501	rohweiß	écru	ecru	•	•			•	510	16'9"	75	2.21
1111 0511	weiß	blanc	white	•	•			•	510	16'9"	75	2.21
1111 0521	schwarz	noir	black	•	•			•	510	16'9"	75	2.21
1111 0601	rohweiß	écru	ecru	•	•			•	620	20'4"	75	2.21
1111 0611	weiß	blanc	white	•	•			•	620	20'4"	75	2.21



rohweiß / écru / ecru



weiß / blanc / white



schwarz / noir / black



ROHNESSEL CS

100 % Trevira CS.
Permanent schwer entflammbar.
Stücklängen ca. 60 lfm.
Sonderfarben auf Anfrage.

VÉLUM LOURD CS

100 % Trevira CS.
Longueur des pièces env. 60 ml.
Coloris spéciaux : sur demande.

MUSLIN CS

100 % Trevira CS.
Inherently flame retardant.
Piece lengths approx. 65.6 yds.
Custom dyed colours on request.



Projektionstextil

Aufprojektion (weiß)

Leuchtdichtefaktor β : 0,59

Textile de projection

Projection face (blanc)

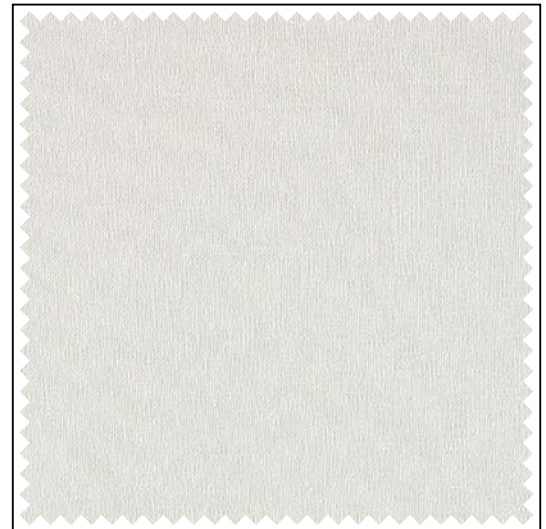
Degré de luminance β : 0,59

Projection textile

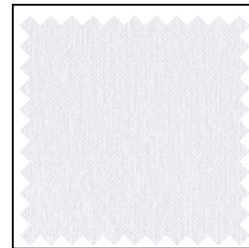
Front Projection (white)

Gain: 0.59

Art. / Réf.	Farben	Coloris	Colours	B1	BS	EN	M1	NFPA	↔ cm	ft/in	g/m ²	oz/yd ²
1112 0301	rohweiß	écru	ecru	•	•	•		•	310	122"	200	5.90
1112 0311	weiß	blanc	white	•	•	•		•	310	122"	200	5.90
1112 0321	schwarz	noir	black	•	•	•		•	310	122"	200	5.90
1112 0401	rohweiß	écru	ecru	•	•	•		•	410	13'5"	200	5.90
1112 0411	weiß	blanc	white	•	•	•		•	410	13'5"	200	5.90
1112 0501	rohweiß	écru	ecru	•	•	•		•	510	16'9"	200	5.90
1112 0511	weiß	blanc	white	•	•	•		•	510	16'9"	200	5.90
1112 0521	schwarz	noir	black	•	•	•		•	510	16'9"	200	5.90
1112 0601	rohweiß	écru	ecru	•	•	•		•	610	20'0"	200	5.90
1112 0611	weiß	blanc	white	•	•	•		•	620	20'4"	200	5.90
1112 0621	schwarz	noir	black	•	•	•		•	620	20'4"	200	5.90



rohweiß / écru / ecru



weiß / blanc / white



schwarz / noir / black



BÜHNENNESSEL CS

100 % Trevira CS.
 Permanent schwer entflammbar.
 Stücklängen ca. 60 lfm.
 Sonderfarben auf Anfrage.
 Akustische Werte verfügbar.

VÉLUM X-LOURD CS

100 % Trevira CS.
 Longueur des pièces env. 60 ml.
 Coloris spéciaux : sur demande.
 Valeurs acoustiques disponibles.

SUPER CANVAS CS

100 % Trevira CS.
 Inherently flame retardant.
 Piece lengths approx. 65.6 yds.
 Custom dyed colours on request.
 Acoustic measurement available.



Projektionstextil

Aufprojektion (weiß)Leuchtdichtefaktor β : 0,80

Textile de projection

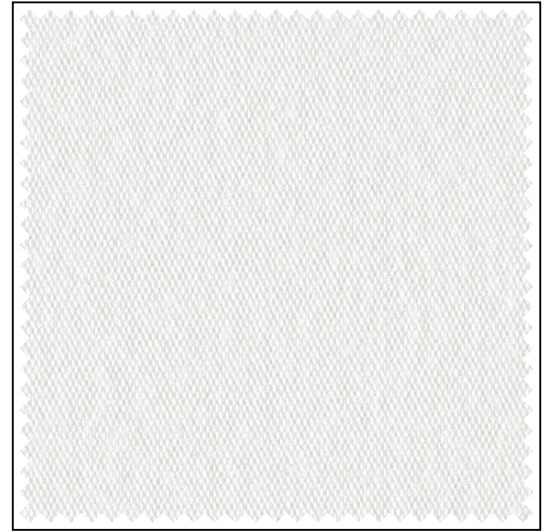
Projection face (blanc)Degré de luminance β : 0,80

Projection textile

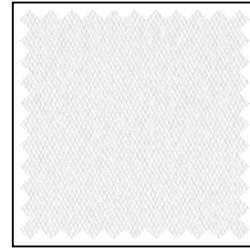
Front Projection (white)

Gain: 0.80

Art. / Réf.	Farben	Coloris	Colours	B1	EN	EN*	M1	NFPA	↔ cm	ft/in	g/m ²	oz/yd ²
1113 0301	rohweiß	écru	ecru	•	•	•	•	•	310	122"	300	8.85
1113 0311	weiß	blanc	white	•	•	•	•	•	310	122"	300	8.85
1113 0321	schwarz	noir	black	•	•	•	•	•	310	122"	300	8.85
1113 0501	rohweiß	écru	ecru	•	•	•	•	•	510	16'9"	300	8.85
1113 0511	weiß	blanc	white	•	•	•	•	•	510	16'9"	300	8.85
1113 0521	schwarz	noir	black	•	•	•	•	•	510	16'9"	300	8.85
1113 0601	rohweiß	écru	ecru	•	•	•	•	•	620	20'4"	300	8.85



rohweiß / écru / ecru



weiß / blanc / white



schwarz / noir / black

**BÜHNENNESSEL CS,
Breite: 1225 cm**

100 % Trevira CS.
 Permanent schwer entflammbar.
 Breitestes CS-Gewebe der Welt.
 Stücklängen ca. 30 lfm.
 Akustische Werte verfügbar.

**VÉLUM X-LOURD CS,
Largeur : 1225 cm**

100 % Trevira CS.
 Le tissu CS le plus large du monde.
 Longueur des pièces env. 30 ml.
 Valeurs acoustiques disponibles.

**SUPER CANVAS CS,
Width: 1225 cm**

100 % Trevira CS.
 Inherently flame retardant.
 The world's widest CS fabric.
 Piece lengths approx. 32.8 yds.
 Acoustic measurement available.

Art. / Réf.	Farben	Coloris	Colours	B1	EN	EN*	M1	NFPA	↔ cm	ft/in	g/m ²	oz/yd ²
1113 1221	schwarz	noir	black	•	•	•	•	•	1.225	40'2"	310	9.14

Erläuterung der Baustoffklassen B1, M1, BS, EN, EN* und NFPA unter gerriets.com.

Auf Wunsch:
 Professionell konfektionierte Textilien aus unseren Ateliers.

Der Inhalt dieser Farbkarte entspricht dem Stand zum Zeitpunkt des Drucks.

Aktuellste Angaben entnehmen Sie bitte den entsprechenden Datenblättern auf unserer Internetseite.

Informations concernant les normes de feu B1, M1, BS, EN, EN* et NFPA, consulter notre site gerriets.com.

Sur demande :
 Textiles professionnels confectionnés dans nos ateliers.

Les informations contenues dans ce nuancier sont valables à la date de l'impression.

Pour les mises à jour, consulter notre site internet.

For explanation of flame retardant standards B1, M1, BS, EN, EN* and NFPA, please go to gerriets.com.

On request:
 Professional manufacture of our textiles in our workshops.

All information and colour specifications are valid at the time of printing.

For latest product details please see the respective online data sheet.

B1 = DIN 4102 B1
 M1 = M1
 BS = BS 5867

EN = DIN EN 13501-1
 EN* = DIN EN 13773
 NFPA = NFPA 701

SCHWERGEWEBE CS

100 % Trevira CS.
Permanent schwer entflammbar.
Stücklängen ca. 30 lfm.
Sonderfarben auf Anfrage.

VÉLUM XX-LOURD CS

100 % Trevira CS.
Longueur des pièces env. 30 ml.
Coloris spéciaux : sur demande.

HEAVY CANVAS CS

100 % Trevira CS.
Inherently flame retardant.
Piece lengths approx. 32.8 yds.
Custom dyed colours on request.



Projektionstextil

Aufprojektion (weiß)

Leuchtdichtefaktor β : 0,81

Textile de projection

Projection face (blanc)

Degré de luminance β : 0,81

Projection textile

Front Projection (white)

Gain: 0.81

Art. / Réf.	Farben	Coloris	Colours	B1	EN	M1	BS	NFPA	↔ cm	ft/in	g/m ²	oz/yd ²
1114 5000	rohweiß	écru	ecru	•	•	•	•		500	16'5"	430	12.68
1114 5011	weiß	blanc	white	•	•	•	•		500	16'5"	430	12.68



rohweiß / écru / ecru



weiß / blanc / white

**SCHLEIERNESSEL PES**

100 % Polyester.
Permanent schwer entflammbar.
Stücklängen ca. 60 lfm.
Sonderfarben auf Anfrage.
Akustische Werte verfügbar.

VÉLUM LÉGER PES

100 % polyester.
Longueur des pièces env. 60 ml.
Coloris spéciaux : sur demande.
Valeurs acoustiques disponibles.

SHEER MUSLIN PES

100 % polyester.
Inherently flame retardant.
Piece lengths approx. 65.6 yds.
Custom dyed colours on request.
Acoustic measurement available.



Projektionstextil

Aufprojektion (weiß)

Leuchtdichtefaktor β : 0,48

Textile de projection

Projection face (blanc)

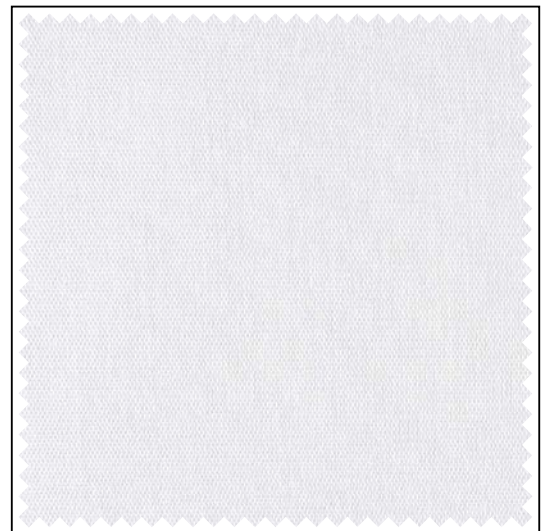
Degré de luminance β : 0,48

Projection textile

Front Projection (white)

Gain: 0.48

Art. / Réf.	Farben	Coloris	Colours	B1	EN	EN*	M1	NFPA	↔ cm	ft/in	g/m ²	oz/yd ²
1115 0411	weiß	blanc	white	•					420	13'8"	75	2.21
1115 0511	weiß	blanc	white	•					520	17'1"	75	2.21
1115 0521	schwarz	noir	black	•					520	17'1"	75	2.21



weiß / blanc / white



schwarz / noir / black

ROHNESSEL PES

100 % Polyester.
Permanent schwer entflammbar.
Stücklängen ca. 60 lfm.
Sonderfarben auf Anfrage.

VÉLUM LOURD PES

100 % polyester.
Longueur des pièces env. 60 ml.
Coloris spéciaux : sur demande.

MUSLIN PES

100 % polyester.
Inherently flame retardant.
Piece lengths approx. 65.6 yds.
Custom dyed colours on request.



Projektionstextil

Aufprojektion (weiß)Leuchtdichtefaktor β : 0,70

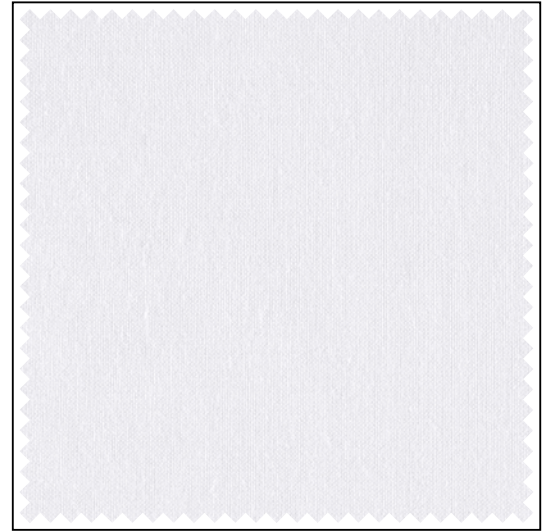
Textile de projection

Projection face (blanc)Degré de luminance β : 0,70

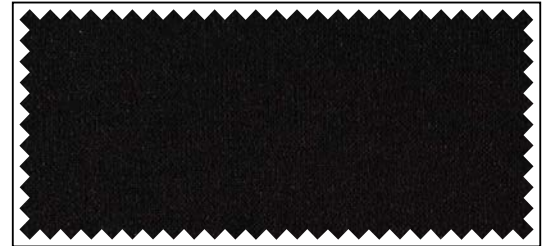
Projection textile

Front Projection (white)

Gain: 0.70



weiß / blanc / white



schwarz / noir / black

Art. / Réf.	Farben	Coloris	Colours	B1	EN	EN*	M1	NFPA	↔	cm	ft/in	☞	g/m ²	oz/yd ²
1116 0311	weiß	blanc	white	•						310	10'2"		200	5.90
1116 0321	schwarz	noir	black	•						310	10'2"		200	5.90
1116 0411	weiß	blanc	white	•						420	13'8"		200	5.90
1116 0421	schwarz	noir	black	•						420	13'8"		200	5.90
1116 0511	weiß	blanc	white	•						520	17'1"		200	5.90
1116 0521	schwarz	noir	black	•						520	17'1"		200	5.90

BÜHNENNESSEL PES

100 % Polyester.
Permanent schwer entflammbar.
Stücklängen ca. 60 lfm.
Sonderfarben auf Anfrage.

VÉLUM X-LOURD PES

100 % polyester.
Longueur des pièces env. 60 ml.
Coloris spéciaux : sur demande.

SUPER CANVAS PES

100 % polyester.
Inherently flame retardant.
Piece lengths approx. 65.6 yds.
Custom dyed colours on request.



Projektionstextil

Aufprojektion (weiß)Leuchtdichtefaktor β : 0,75

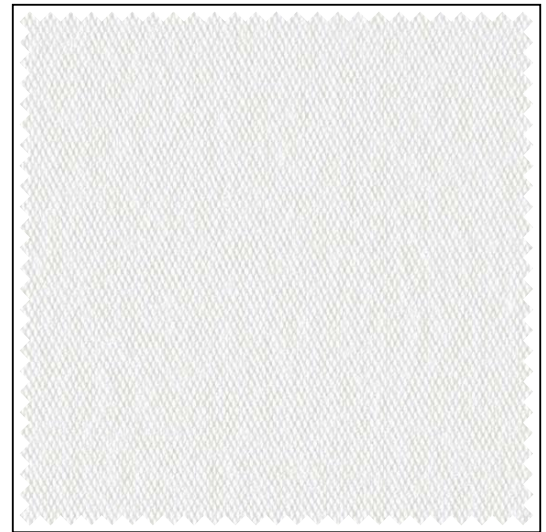
Textile de projection

Projection face (blanc)Degré de luminance β : 0,75

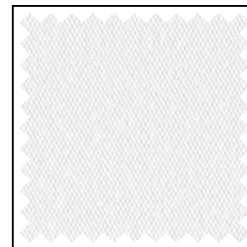
Projection textile

Front Projection (white)

Gain: 0.75



rohweiß / écru / ecru



weiß / blanc / white



schwarz / noir / black

Art. / Réf.	Farben	Coloris	Colours	B1	EN	EN*	M1	NFPA	↔	cm	ft/in	☞	g/m ²	oz/yd ²
1117 0301	rohweiß	écru	ecru	•						310	10'2"		300	8.85
1117 0321	schwarz	noir	black	•						310	10'2"		300	8.85
1117 0401	rohweiß	écru	ecru	•						420	13'8"		300	8.85
1117 0411	weiß	blanc	white	•						420	13'8"		300	8.85
1117 0501	rohweiß	écru	ecru	•						520	17'1"		300	8.85
1117 0511	weiß	blanc	white	•						520	17'1"		300	8.85
1117 0521	schwarz	noir	black	•						520	17'1"		300	8.85

CYCLO

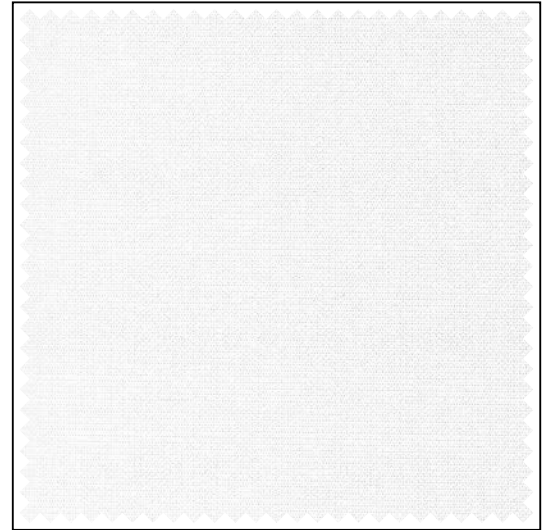
100 % Polyester.
 Knitterarmes Projektionstextil.
 Wird gerne eingesetzt in Outdoor-Produktionen, bei denen PVC-Projektionsfolien wegen Kältebruchgefahr nicht eingesetzt werden können, zum Beispiel für Wintersport-Outdoor-Events, aber auch für TV-Übertragungen, Public-Viewing.
 Gute Projektionseigenschaften in der Aufprojektion, bis 5,05 Meter Höhe/ Breite nahtlos lieferbar.
 Sehr gut für den Transport in kleinen Cases/Taschen, da Knicke und Falten sich schnell wieder zurückbilden.
 Zur Aufprojektion bestens geeignet.
 Durch den Hotspot nur eingeschränkt für die Rückprojektion geeignet.
 Stücklängen ca. 50 lfm.

CYCLO

100 % polyester.
 Adapté aux installations extérieures, en particulier lorsque l'utilisation de plastique de projection PVC est déconseillée à cause du risque de cassure provoqué par le froid (par ex. événements sportifs en plein air, diffusion sur grand écran en extérieur).
 Bonnes propriétés en projection de face.
 Confection sans couture jusqu'à env. 5 m de haut à l'horizontale et jusqu'à env. 5 m de large à la verticale.
 Peut être transporté plié : les plis sortent facilement après mise en place de la toile.
 Optimal pour la projection de face.
 Utilisable en rétroprojection avec point chaud.
 Longueur des pièces env. 50 ml.

CYCLO

100 % polyester.
 Anti-crease projection textile.
 Popular for outdoor productions where PVC projection screens can't be used due to the risk of cold breakage, e.g. for outdoor winter sports events, but also for TV broadcasts and public viewing.
 Good projection properties in front projection, seamlessly available up to 16'7" height/width.
 Very good for transporting in small cases/bags, as creases and folds are quickly regressed.
 Perfect for front projection with limited use for rear.
 Piece lengths approx. 54.7 yds.



weiß / blanc / white



Projektionstextil
Aufprojektion (weiß)
 Leuchtdichtefaktor β : 0,60

Textile de projection
Projection face (blanc)
 Degré de luminance β : 0,60

Projection textile
Front Projection (white)
 Gain: 0.60

Art. / Réf.	Farben	Coloris	Colours	B1	EN	EN*	M1	NFPA	↔	cm	ft/in	📏	g/m ²	oz/yd ²
1118 0311	weiß	blanc	white	•						320	10'6"		220	6.49
1118 0511	weiß	blanc	white	•						505	16'7"		220	6.49



//Photo: mixtown veranstaltungstechnik / THE MAGIC FLUTE Staufer Festspiele, Göppingen – Germany / SHEER MUSLIN CO as projection screen

GERRIETS WORLDWIDE

Gerriets GmbH

HEADQUARTERS
gerriets.com

Gerriets S. A. R. L.

FRANCE
gerriets.fr

Gerriets International Inc.

USA
gerriets.us

Gerriets Great Britain Ltd.

gerriets.co.uk

Gerriets Austria CEE GmbH

gerriets.at

Gerriets Sp. z o.o.

POLAND
gerriets.pl

Gerriets España S. L.

gerriets.es

Gerriets Belgique

Gerriets SARL
gerriets.be

Gerriets Nederland

gerriets.nl

Gerriets Italia

gerriets.it

Gerriets Hellas

gerriets.gr

Gerriets Turkey

gerriets.com/tr

Gerriets Slovenija

gerriets.si

Gerriets Croatia

Gerriets Slovenija
gerriets.hr

Gerriets Hungária

gerriets.hu

Gerriets Bulgaria

gerriets.bg

Gerriets Korea Co. Ltd.

gerriets.com/kr

Gerriets South Africa

gerriets.co.za

Gerriets Brasil

gerriets.com/br

Gerriets

Czech Republic / Slovakia

gerriets.cz

Gerriets Taiwan

gerriets.com

